

## L'Equipe d'animation Léo Lagrange

L'équipe d'animation est heureuse d'accueillir vos enfants sur les secteurs :  
**Périscolaire (primaire et maternelle des 2 écoles) ; Accueil de Loisirs (3-12 ans) ; Espace Jeunes (11-17 ans).**

Pour les périodes d'ouverture des secteurs voir à l'Accueil Administratif Léo Lagrange.

Direction :

Coordinateur Mission Enfance Jeunesse (Périscolaire, Accueil de Loisirs, Espace Jeunes) des communes de Bourg des Comptes / St Senoux: Romain SAINTENOY.

### Les Modalités d'inscription

Une carte d'usager Léo Lagrange Ouest est fournie à l'année.

Toutes **inscriptions et / ou modifications** sont à effectuer durant les heures d'ouverture de l'accueil de l'association Léo Lagrange Ouest

à Bourg des Comptes **jusqu'au mercredi 10 février 19h00 dernier délai.**

**Passé ce délai :**

- nous prendrons vos enfants dans la limite des places disponibles, en respectant la législation et la sécurité.
- les **annulations ne pourront être prises en compte** sauf pour maladies et cas de force majeure, **avec justificatif.**

Pour une **1ère inscription** annuelle prévoir : N° allocataire CAF/MSA/ autres régimes, N° de sécurité social, photocopie des vaccins du carnet de santé, extrait de votre quotient familial de la CNAF.

### Journée type et horaires de l'Accueil de Loisirs (7h-19h)

*L'ensemble du projet pédagogique est disponible à l'Accueil de Loisirs.*

**Accueil matin : 7h à 9h30 : supplément de 1€ de 7h à 9h.**

**Propositions** des activités du matin par les animateurs et/ou les enfants.

**Le repas :** à la cantine centrale : départ 11h45 et retour 13h30.

**Accueil du midi :** de 13h00 - 13h15 à la cantine centrale et de 13h30 - 14h15 à L'Accueil de Loisirs.

**Sieste** échelonnée pour les plus petits, repos, temps calme à partir de 13h45. Nous fournissons le lit mais laissons à votre charge le fait d'**apporter le drap-housse et de quoi couvrir votre enfant (drap, couverture, duvet...)**

**Propositions** des activités de l'après-midi par les animateurs et/ou les enfants.

**Goûter :** les enfants sont par tranche d'âge.

**Accueil soir : 16h45 à 19h : supplément de 1€ de 17h15 à 19h.**

### Les Horaires d'ouverture administrative

Accueil SECRETARIAT / INSCRIPTION à l'Accueil de loisirs :

35890 Bourg des Comptes

Permanence :

- Le mardi et mercredi : 16h00 – 18h30

Avec la **possibilité d'inscrire votre enfant par téléphone** en laissant vos souhaits sur le répondeur du secrétariat **en respectant la date et l'heure limite des inscriptions.**

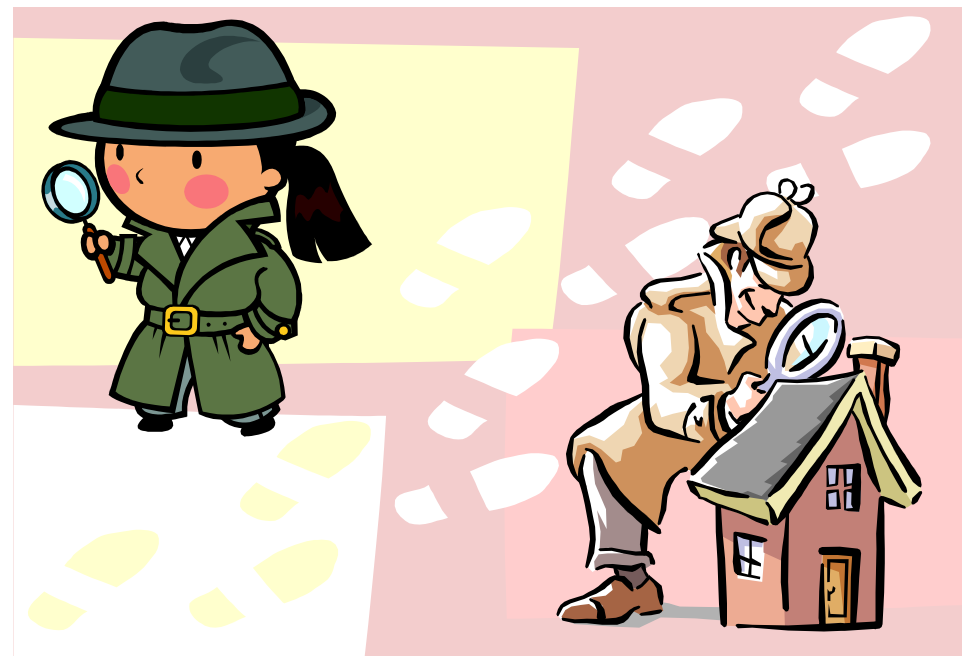
Cf. : **Les Modalités d'inscription**

**Mais attention nous ne pourrions vous dire dans ce cas s'il reste des places aux sorties!!!**

Tel : 02-99-57-53-20



## Les vacances d'Hiver 2010



Sur le thème de :

## « Enigmes et détectives »



Bourg des Comptes



Accueil de loisirs Léo Lagrange  
Ouest, 35890 Bourg des Comptes

**HORAIRE**s d'accueil :  
**7h00-9h30, 13h00-14h15,**  
**16h45-19h00**

**TELEPHONE: 02.99.57.53.20**





**Projets :**

*Nous allons sur les vacances d'Hiver jouer aux petits détectives et filmer leurs aventures ...*

*Venez partager avec nous des moments de franches rigolades !!!*

**Activités :**

**3-5 ans**

☺ *Fabrication, création* : masques, mobiles, loupes de détectives, fresques, empreintes, énigmes, ...

☺ *Jeux collectifs extérieurs ou intérieurs et ateliers* : « détective voleur », « le jeu du puzzle », jeux de kims, ...

**6-12 ans**

**Si les enfants sont suffisamment nombreux nous pourrions mettre en place une tranche d'âge intermédiaire 6-7 ans.**

☺ *Fabrication, création* : costumes, fresques, énigmes, ...

☺ *Jeux collectifs extérieurs ou intérieurs et ateliers* : (certaines activités sont menées par les enfants eux-mêmes) : « jeu de familles », mini-foot, basket, cuisine, ...

**Récapitulatif de vos inscriptions**

**Reportez vos inscriptions.**

*Cochez les cases correspondantes aux présences de votre (vos) enfant(s).*

DATES	Matin	Repas	A.M.	Notes
Lundi 15/02/10				
Mardi 16/02/10				
Mercredi 17/02/10				
Jeudi 18/02/10				
Vendredi 19/02/10				
Lundi 22/02/10				
Mardi 23/02/10				
Mercredi 24/02/10				
Jeudi 25/02/10				« Fête discu't' » : 17h00 à 18h15
Vendredi 26/02/10				

**Entourez oui ou non pour la sortie sur inscription souhaitée.**

**Les animations sur inscription : (places limitées).**

Animations à ne pas manquer !	Dates	Age	Départ	Retour	Oui	Non	Observation
Musée de Bretagne : « A la recherche de Brigitte et Hercule »	17/02	3-7 ans	9h25	17h00	Oui	Non	* 8 Places
Planétarium : « l'Homme et l'Espace ».	17/02	8-12 ans	9h25	17h00	Oui	Non	12 Places
Cinéma Gaumont : « La princesse grenouille ».	17/02	3-12 ans	En après-midi pour ceux du Musée et Planétarium.				
Fabrication d'animaux en soudures à Rennes.	22/02	8-12 ans	⚠ 9h15	⚠ 18h15	Oui	Non	6 Places
Atelier « vidéo en conte » : ⚠ sur 3 jours !	15/02 16/02 18/02	6-12 ans	Journée		Oui	Non	8 Places
Boxe éducative, Kin-ball, Soccer avec l'OCAS Guichen.	19/02	9-12 ans	Journée		Oui	Non	12 Places

**\* Les places peuvent être augmentées si le nombre d'inscrits sur liste d'attente est suffisamment nombreux.**

**Les animations sans inscription : Sorties sur inscriptions voir page ci-contre.**

Animations à ne pas manquer !	Dates	Age	Départ	Retour	Observation
Grand jeu de piste en photo.	23/02	3-5 ans	Matin		
Grand jeu de détective : Cluedo.	24/02	3-12 ans	Journée		
« Café discu't » pour parents et enfants	25/02	8-12 ans	Journée		
Fabrication d'un goûter paysage.	26/02	3-12 ans	Journée		

**⚠ Venir 10 mn avant l'heure indiquée de départ des sorties.**

Les sorties seront maintenues uniquement si le temps le permet.

**Parents, vous pouvez nous accompagner lors des sorties !**

**Un « café discu't' » avec parents / équipe d'animation aura lieu le vendredi 25 février de 17h00 à 18h15 afin d'échanger et répondre à vos questions.**

## Inscriptions aux vacances d'Hiver 2010

**Exemplaire à remettre lors de l'inscription**

**Reçu le :**

**NOM :**

**PRENOM :**

**AGE :**

*Cochez les cases correspondantes aux présences de votre (vos) enfant(s).*

DATES	Matin	Repas	A.M.
Lundi 15/02/10			
Mardi 16/02/10			
Mercredi 17/02/10			
Jeudi 18/02/10			
Vendredi 19/02/10			

DATES	Matin	Repas	A.M.
Lundi 22/02/10			
Mardi 23/02/10			
Mercredi 24/02/10			
Jeudi 25/02/10			
Vendredi 26/02/10			

*Entourer oui ou non pour la sortie sur inscription*

**⚠ : Inscriptions obligatoires pour certaines animations (places limitées : valider l'inscription à l'accueil)**

Animations à ne pas manquer !	Dates	Age	Départ	Retour	Oui	Non	Observation
Musée de Bretagne : « A la recherche de Brigitte et Hercule »	17/02	3-7 ans	9h25	17h00	<input type="checkbox"/>	<input type="checkbox"/>	8 Places : possibilité d'augmenter le nombre sous conditions : cf accueil.
Planétarium : « l'Homme et l'Espace ».	17/02	8-12 ans	9h25	17h00	<input type="checkbox"/>	<input type="checkbox"/>	12 Places
Cinéma Gaumont : « La princesse grenouille ».	17/02	3-12 ans	En après-midi pour ceux du Musée et Planétarium.				
Atelier « vidéo en conte » : ⚠ sur 3 jours !	15, 16,18/02	6-12 ans	Journée		<input type="checkbox"/>	<input type="checkbox"/>	8 Places
Boxe éducative, Kin-ball, Soccer avec l'OCAS Guichen.	19/02	9-12 ans	Journée		<input type="checkbox"/>	<input type="checkbox"/>	12 Places
Fabrication d'animaux en soudures à Rennes.	22/02	8-12 ans	9h15	18h15	<input type="checkbox"/>	<input type="checkbox"/>	6 Places
Grand jeu de piste en photo.	23/02	3-5 ans	Matin		Pour tous les 3-5 ans		
Grand jeu de détective : Cluedo.	24/02	3-12 ans	Journée		Pour tous les 3-12 ans		
« Café discu't » pour parents et enfants	25/02	TOUS	Journée		Pour PARENTS ET ENFANTS		
Fabrication d'un goûter paysage.	26/02	3-12 ans	Journée		Pour ceux qui le souhaitent		

**Les enfants qui ne partent pas à la sortie participent à des animations à l'Accueil de Loisirs  
Parents vous pouvez nous accompagner lors des sorties !**

## Inscriptions aux vacances d'Hiver 2010

**Exemplaire à remettre lors de l'inscription**

**Reçu le :**

**NOM :**

**PRENOM :**

**AGE :**

*Cochez les cases correspondantes aux présences de votre (vos) enfant(s).*

DATES	Matin	Repas	A.M.
Lundi 15/02/10			
Mardi 16/02/10			
Mercredi 17/02/10			
Jeudi 18/02/10			
Vendredi 19/02/10			

DATES	Matin	Repas	A.M.
Lundi 22/02/10			
Mardi 23/02/10			
Mercredi 24/02/10			
Jeudi 25/02/10			
Vendredi 26/02/10			

*Entourer oui ou non pour la sortie sur inscription*

**⚠ : Inscriptions obligatoires pour certaines animations (places limitées : valider l'inscription à l'accueil)**

Animations à ne pas manquer !	Dates	Age	Départ	Retour	Oui	Non	Observation
Musée de Bretagne : « A la recherche de Brigitte et Hercule »	17/02	3-7 ans	9h25	17h00	<input type="checkbox"/>	<input type="checkbox"/>	8 Places : possibilité d'augmenter le nombre sous conditions : cf accueil.
Planétarium : « l'Homme et l'Espace ».	17/02	8-12 ans	9h25	17h00	<input type="checkbox"/>	<input type="checkbox"/>	12 Places
Cinéma Gaumont : « La princesse grenouille ».	17/02	3-12 ans	En après-midi pour ceux du Musée et Planétarium.				
Atelier « vidéo en conte » : ⚠ sur 3 jours !	15, 16,18/02	6-12 ans	Journée		<input type="checkbox"/>	<input type="checkbox"/>	8 Places
Boxe éducative, Kin-ball, Soccer avec l'OCAS Guichen.	19/02	9-12 ans	Journée		<input type="checkbox"/>	<input type="checkbox"/>	12 Places
Fabrication d'animaux en soudures à Rennes.	22/02	8-12 ans	9h15	18h15	<input type="checkbox"/>	<input type="checkbox"/>	6 Places
Grand jeu de piste en photo.	23/02	3-5 ans	Matin		Pour tous les 3-5 ans		
Grand jeu de détective : Cluedo.	24/02	3-12 ans	Journée		Pour tous les 3-12 ans		
« Café discu't » pour parents et enfants	25/02	TOUS	Journée		Pour PARENTS ET ENFANTS		
Fabrication d'un goûter paysage.	26/02	3-12 ans	Journée		Pour ceux qui le souhaitent		

**Les enfants qui ne partent pas à la sortie participent à des animations à l'Accueil de Loisirs  
Parents vous pouvez nous accompagner lors des sorties !**